

KNIHA STANDARDŮ - INTERIÉR

Účel soupisu:

- a) Kniha standardů nastavuje minimální parametry a vlastnosti při použití daných výrobků a procesů.
- b) Uvedené výrobky a procesy nemusí být v díle použity, ale při jejich použití musí být dodržen stanovený standard.
- c) **Veškeré fotografie a jiná zobrazení jsou pouze ilustrační.**

pozn.

Barevnost je řešena v projektu interiéru.

Interiér bude nutno revidovat dle potřeb konkrétních typů klientů.

Dle konečné skladby klientů je nutno navrhnout i navigační systém a další grafické prvky interiéru.

Výběr všech materiálů a prvků provede architekt na základě vzorku.

Přesné rozvržení dilatací viz koordinační výkresy podlah.

POHLEDOVÝ BETON MONOLITICKÝ A PREFABRIKOVANÝ – VIZ KNIHA STANDARDŮ EXTERIÉR STĚNY

PŘÍRODNÍ LINOLEUM

POPIS	přírodní linoleum s integrovanou akustickou podložkou barevnost – „bílá čokoláda“ -krémová se zrnitou strukturou <i>výběr provede architekt na základě vzorku</i>
VLASTNOSTI	přírodní linoleum bez korkové moučky ze 100% podílem dřevité moučky, pryskyřice, juty, lněného oleje integrovaná akustická podložka z polyolefinu kročejový útlum 18 dB třídy zátěže 33/41 reakce na oheň dle EN 13501-1 je Cfl – s1
POVRCHOVÁ ÚPRAVA	na bázi vodou ředitelné disperze, ve dvou vrstvách, obě vrstvy tvrzené UV zářením, možnost renovace povrchové úpravy při jejím případném poškození protikluznost dle DIN 51130 je R9, součinitel smykového tření dle ČSN je $\mu \geq 0,6$
ROZMĚRY	tloušťka 3,5 mm, šíře role 2m
DALŠÍ SPECIFIKACE	<i>směr pokládky / rozvržení spojů bude dodavatel konzultovat s architektem</i> použití vícebarevné svařovací šňůry dodávané výrobcem splývající se vzhledem podlahoviny z důvodu eliminace viditelnosti spojů <i>bez soklů, vždy dochází k omyvatelnému povrchu</i>



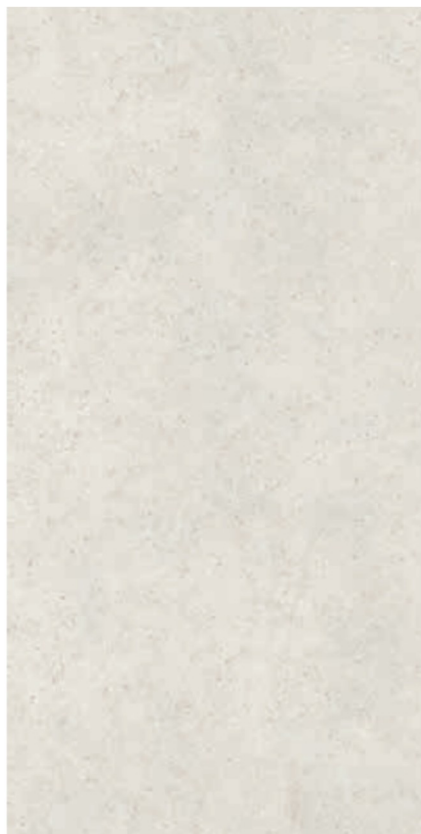
TERAZZO

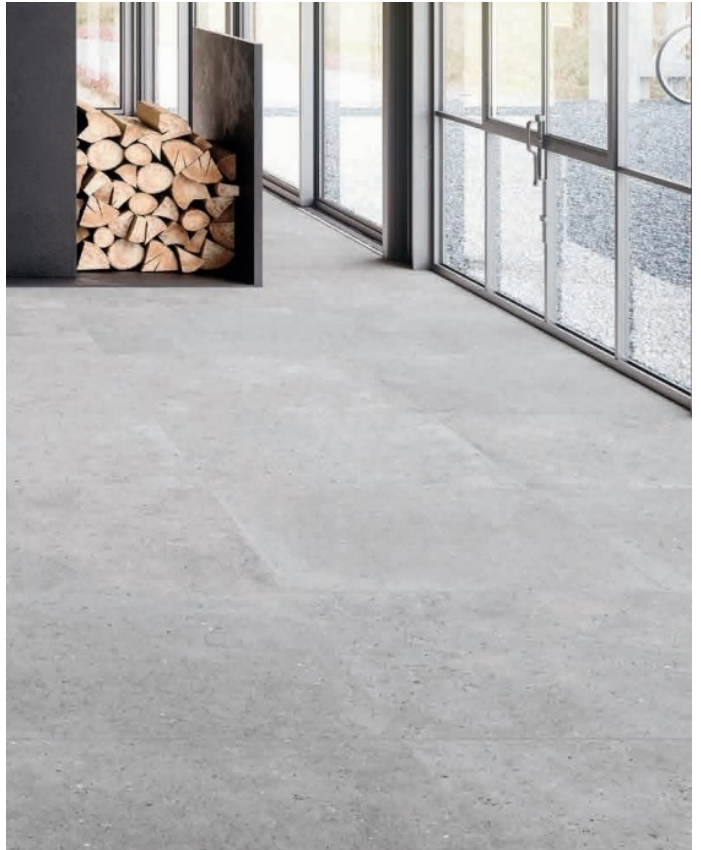
POPIS	lité broušené terazzo na cementové bázi s kamenným plnivem a přísadami <i>výběr provede architekt na základě vzorku</i>
VLASTNOSTI	světlé kamenivo – bílá, šedá, okrová, mramorová drť frakce od 3 do 7 mm, bílý cement
POVRCHOVÁ ÚPRAVA	závěrečný leštící brus standardně o hrubosti 120/220 před napuštěním - fluatací
ROZMĚRY	výška terazza 15 - 20 mm, Dilatace do 4 x 4m tj. do 16 m2
DALŠÍ SPECIFIKACE	dilatace - kovové pásy z bílé mosazi <i>přesné rozvržení dilatací viz koordinační výkresy podlah</i>
PŘÍKLAD	světlé kamenivo - Bianco Carrara 3/6, Botticino 3/6, Bohdaneč 2/5



KERAMICKÁ DLAŽBA TYP 1

POPIS	rektifikovaná velkoformátová dlažba vzhled bílého, tmavě šedého nebo černého přírodního betonu <i>barevné řešení viz projekt interiéru</i> <i>výběr provede architekt na základě vzorku</i>
VLASTNOSTI	odstín krémový (teple béžový), tmavě šedý nebo černý štěrk a kamínky různé hrubosti o velikosti 2 – 5 mm tvoří design povrchu, jako by byly ponořeny do betonu v polotekutém stavu
POVRCHOVÁ ÚPRAVA	jemný hebký povrch s velmi příjemnou hmatovou texturou protiskluz R10, s nasákavostí do 0,2%
ROZMĚRY	1200 x 1200mm, tloušťka 9 mm
DALŠÍ SPECIFIKACE	<i>spárořezy viz koordinační výkresy podlah</i> spáry minimální, spárovací hmota v barvě dlažby o odstín tmavší či světlejší





KERAMICKÁ DLAŽBA TYP 2

POPIS	rektifikovaná neglazovaná dlažba imitace hrubozrnného betonu <i>barevné řešení viz projekt interiéru výběr provede architekt na základě vzorku</i>
VLASTNOSTI	odstín slonová kost, světle šedí nebo černá
POVRCHOVÁ ÚPRAVA	hladký, matný protiskluz R10/B, otěruvzdornost PEI V
ROZMĚRY	600 x 600mm, tloušťka 8 mm
DALŠÍ SPECIFIKACE	<i>spárořezy viz koordinační výkresy podlah</i>



DŘEVĚNÁ PODLAHA

POPIS	průmyslová mozaika dub <i>výběr provede architekt na základě vzorku</i>
VLASTNOSTI	celoplošně lepená, následně broušená, tmelená a povrchově upravená lakem
POVRCHOVÁ ÚPRAVA	2-složkový na vodní bázi, určený pro ošetření dřevěných podlah vystavených vysoké zátěži a extrémnímu opotřebení, polo mat
ROZMĚRY	velikost špalíků: šířka 8-10mm , délka 160-200mm, výška 20mm
DALŠÍ SPECIFIKACE	<i>směr pokládky bude dodavatel konzultovat s architektem</i> <i>dtto. rozvržení případných dilatací</i> dilatace - korkový pásek v líci povrchu soklové lišky: masivní či dýhovaná obdélníková lišta na výšku, 50x13mm shodná povrchová úprava s podlahou <i>bez lišt kde podlaha dochází k omyvatelnému povrchu</i>



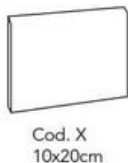
EPOXIDOVÁ STĚRKA

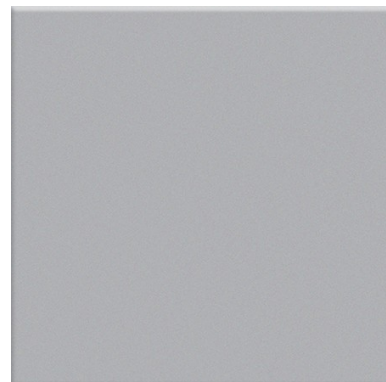
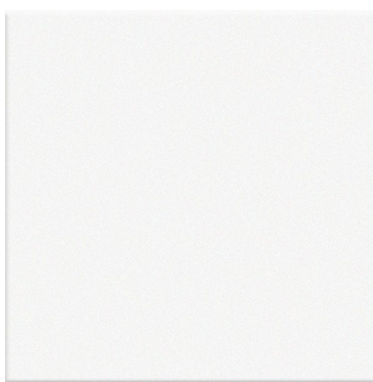
POPIS	epoxidová stěrka jednobarevná hladká odstín světle šedá nebo krémová <i>výběr barev provede architekt na základě vzorku</i>
VLASTNOSTI	kompletní podlahový systém s penetračním podkladem silnovrstvý nátěr ve dvou vrstvách
POVRCHOVÁ ÚPRAVA	hladký bezesparý povrch
ROZMĚRY	tl.2-4 mm
DALŠÍ SPECIFIKACE	sokly ze stejné epoxidové stěrky vysoké 50mm <i>bez soklů, kde podlaha dochází k omyvatelnému povrchu</i>

pozn. HYDROIZOLAČNÍ POLYURETANOVÁ STĚRKA bude řešena ve stejném odstínu jako epoxidová



KERAMICKÝ OBKLAD typ 1 a 2

POPIS	keramický jednobarevný glazovaný obklad pastelové odstíny matné <i>barevné řešení viz projekt interiéru výběr provede architekt na základě vzorku</i>
VLASTNOSTI	pastelové odstíny: bílá (RAL 9003), šedé, (RAL 7047 a 7004), růžová (RAL 040 80 10), modrá (RAL 240 40 15), mechová (RAL 130 70 10)
POVRCHOVÁ ÚPRAVA	matný, hladký bez jakékoliv kresby s nasákavostí do 3%
ROZMĚRY	10x20cm, doplňkově 10x10cm, tl. 7mm
DALŠÍ SPECIFIKACE	pro ukončující řady či sloupce jsou používány kachlíky s oblou glazovanou hranou  dořezy menší než 5cm se řeší řezem z širší kaličky 20x20 cm <i>spárořezy viz koordinační výkresy stěn</i> spáry minimální, spárovací hmota v barvě dlažby o odstín tmavší či světlejší



EPOXIDOVÁ STĚRKA

POPIS	epoxidová dekorační stěrka bílá <i>výběr provede architekt na základě vzorku</i>
VLASTNOSTI	vodě odolná, bezesparý povrch
POVRCHOVÁ ÚPRAVA	hladký, málo pórovitý matný povrch
ROZMĚRY	tl. 2mm
DALŠÍ SPECIFIKACE	kompletní systém od penetrace po finální uzávěru



SKLOVLÁKNITÉ BETONOVÉ DESKY

POPIS :	velkoformátová sklocementová deska <i>výběr provede architekt na základě vzorku</i>
VLASTNOSTI	přírodní materiál, autentický výraz betonu
POVRCHOVÁ ÚPRAVA	<i>povrch bude vybrán / sjednocen dle na stavbě provedených pohledových monolitických konstrukcí</i>
ROZMĚRY	výška max 3100mm, šířka max 1200 mm, tl. 13mm
DALŠÍ SPECIFIKACE	rohy řešeny deskami lepenými na pokos



ZDIVO Z PÓROBETONOVÝCH TVÁRNIC

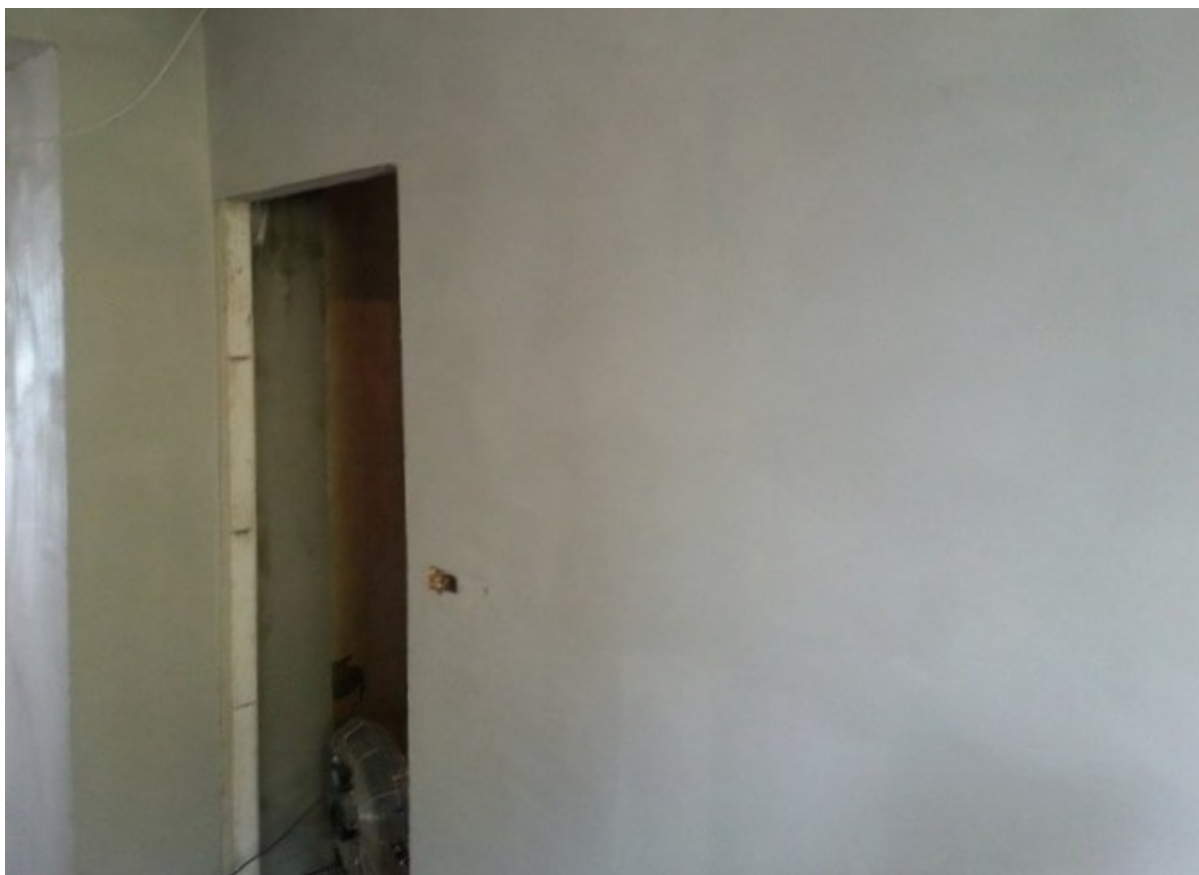
POPIS : tvárnice natažené do lepidla ponechané pohledové
výběr provede architekt na základě vzorku

VLASTNOSTI lepidlo natažené v pohledové kavilitě

POVRCHOVÁ ÚPRAVA bezprašný matný bezbarvý nátěr

ROZMĚRY

DALŠÍ SPECIFIKACE



DŘEVOVLÁKNITÝ PODHLED PŘÍRODNÍ

POPIS :	akustický panely z dřevité vlny a bílého cementu, velikost dřevěných vláken 3 mm odstín přírodní <i>výběr provede architekt na základě vzorku</i>
VLASTNOSTI	širokopásmový podhled třída požární bezpečnosti: B-s1 přírodní složení, ekologický materiál
POVRCHOVÁ ÚPRAVA	odstín přírodní, bezbarvý matný nástřik
ROZMĚRY	tloušťka 25mm, šířka cca 600 mm délka max. 2400 mm velikost dřevěných vláken 3 mm minerální vlna tl. 30 mm, vzduchová mezera
DALŠÍ SPECIFIKACE	zavěšené se skrytým roštem minimální spáry, hrany opatřeny minimálním skosením P5 <i>kladečské výkresy viz koordinační výkresy podhledů</i>



DŘEVOVLÁKNITÝ PODHLED BÍLÝ

POPIS :	akustický panely z dřevité vlny a bílého cementu, velikost dřevěných vláken 1 mm odstín přírodní <i>výběr provede architekt na základě vzorku</i>
VLASTNOSTI	širokopásmový podhled třída požární bezpečnosti: B-s1 přírodní složení, ekologický materiál
POVRCHOVÁ ÚPRAVA	odstín přírodní, bílý matný nástřik
ROZMĚRY	tloušťka 25mm, šířka cca 600 mm délka max. 2400 mm velikost dřevěných vláken 1 mm minerální vlna tl. 30 mm, vzduchová mezera
DALŠÍ SPECIFIKACE	zavěšené se skrytým roštem minimální spáry, hrany opatřeny minimálním skosením P5 <i>kladečské výkresy viz koordinační výkresy podhledů</i>



AKUSTICKÝ BEZESPARÝ PODHLED

POPIS :	zavěšený akustický bezesparý podhled s akustickou omítkou <i>výběr provede architekt na základě vzorku</i>
VLASTNOSTI	širokopásmový podhled třída požární bezpečnosti: A
POVRCHOVÁ ÚPRAVA	tenkovrstvá akustická omítka bílé barvy
ROZMĚRY	celoplošný bezesparý podhled akustické minerální panely tl. 40 mm, vzduchová dutina
DALŠÍ SPECIFIKACE	bez viditelné nosné konstrukce

